

はじめてマニュアル

CREATIVE SURVEY

アンケートの作成から結果の分析までの操作の流れを体験してみましょう。

STEP 01 アンケートの質問作成



STEP 02 アンケートのデザイン



STEP 03 アンケートの公開



STEP 04 アンケートの結果の分析



STEP 01

アンケートの質問作成

アンケートの骨組みを作成しましょう。

アンケート作成はここから始まります。

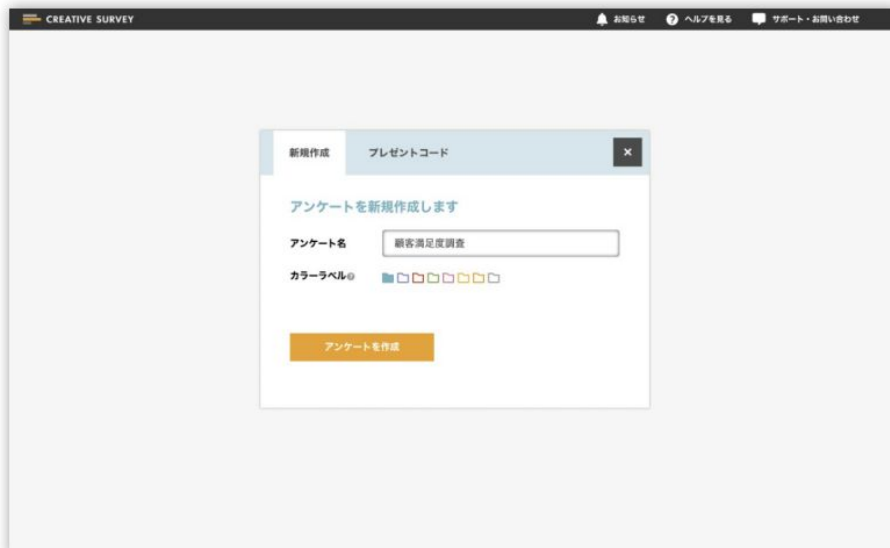
ログインすると「アンケート一覧」ページが開きます。

初めての場合は、まだアンケートがない状態なので、まずは、「新しいアンケートを作成しましょう」を押して、アンケートを新規作成してください。



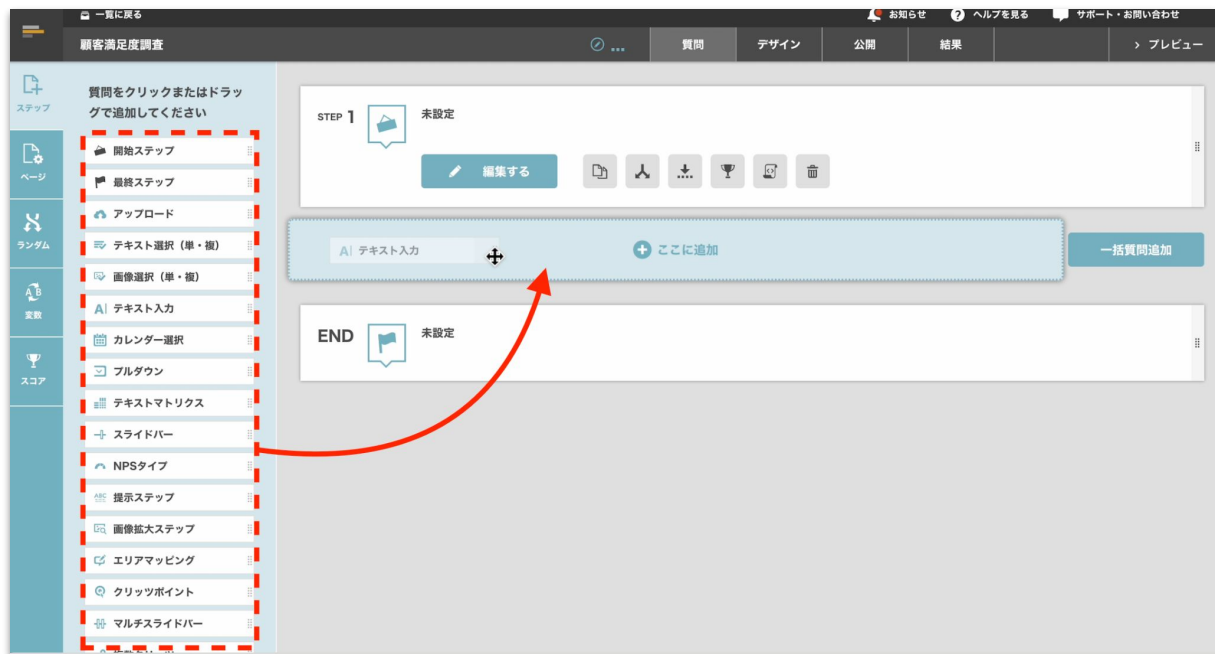
アンケートはラベルで分けて整理することができます。

作成中のアンケートは青いラベル、現在公開中のアンケートは赤いラベル、調査終了したアンケートは灰色のラベル、といったようにアンケートを整理する使い方ができます。後からラベルの変更も可能です。



聞きたい質問をドラッグ&ドロップで配置。

「質問設定」ページでは、左側にテキスト選択・画像選択、自由テキスト入力などの質問タイプが並んでいるので、右側エリアの「ここに追加」というところにドラッグ&ドロップしてください。



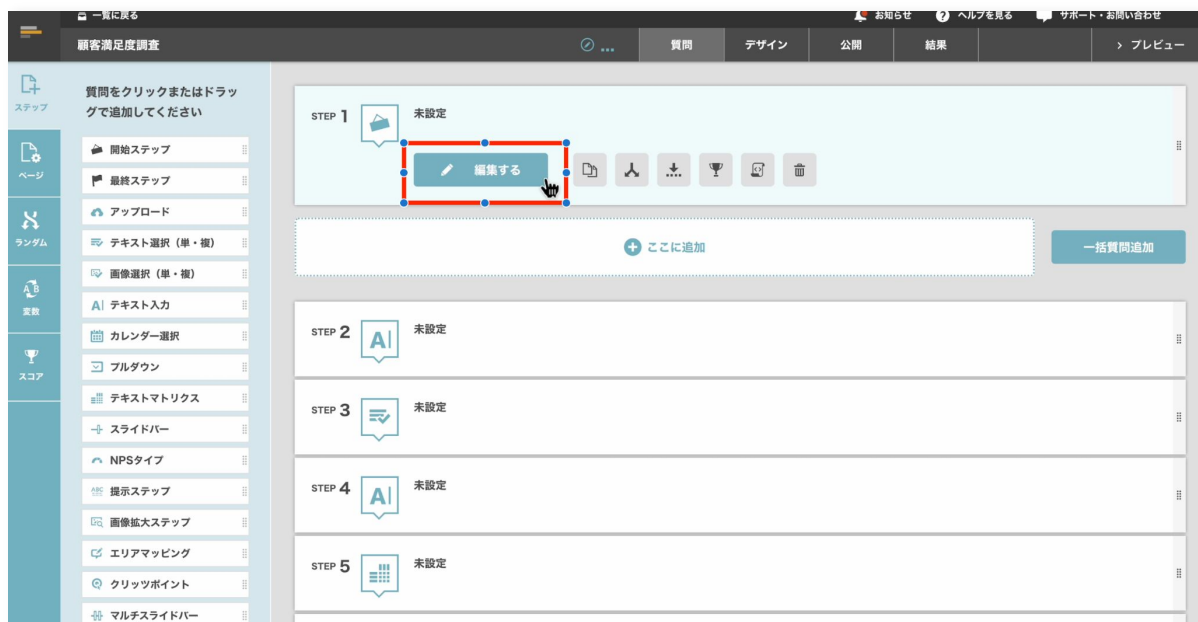
質問の順番も柔軟に変更できます。

質問の順番もドラッグ&ドロップで入れ替えることができます。

各質問の詳細編集は「編集する」ボタンから。

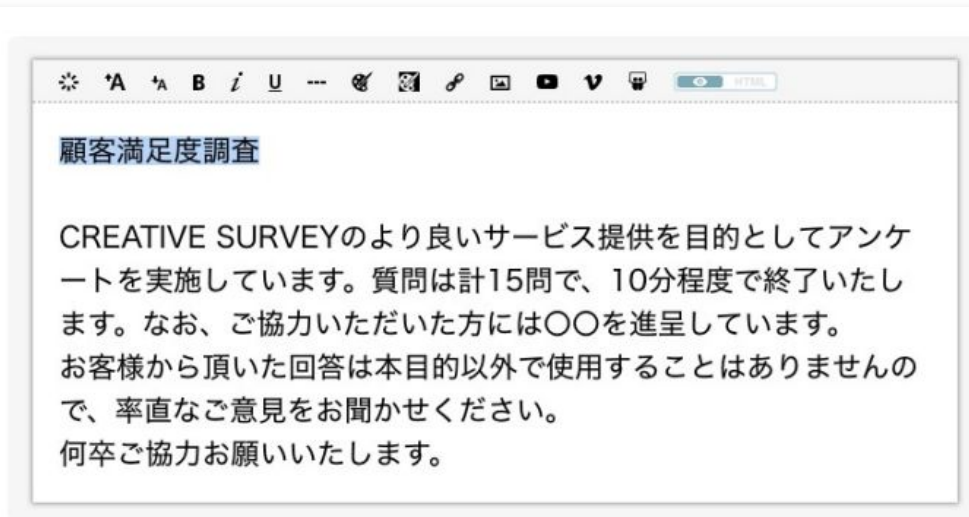
質問STEPの並びを作ったら質問内容を編集しましょう。

各質問STEPの「編集する」というボタンを押してください。



豊富なエディター機能でテキストを編集。

質問文をクリックすることで、「質問文の編集」をすることができます。テキストを入力できる他、色を変えたり太字にしたりと、文字の装飾を変更することができます。



見出しと本文に強弱をつけると、読みやすくなります。

見出しと本文の文字の大きさに差をつける(ジャンプ率をつける)ことで、並列だった関係の要素に強弱がつくので、文章構造がわかりやすくなります。

顧客満足度調査

CREATIVE SURVEYのより良いサービス提供を目的としてアンケートを実施しています。質問は計15問で、10分程度で終了いたします。なお、ご協力いただいた方には〇〇を進呈しています。お客様から頂いた回答は本目的以外で使用することはありませんので、率直なご意見をお聞かせください。何卒ご協力お願いいたします。

[個人情報の取り扱いについて](#)

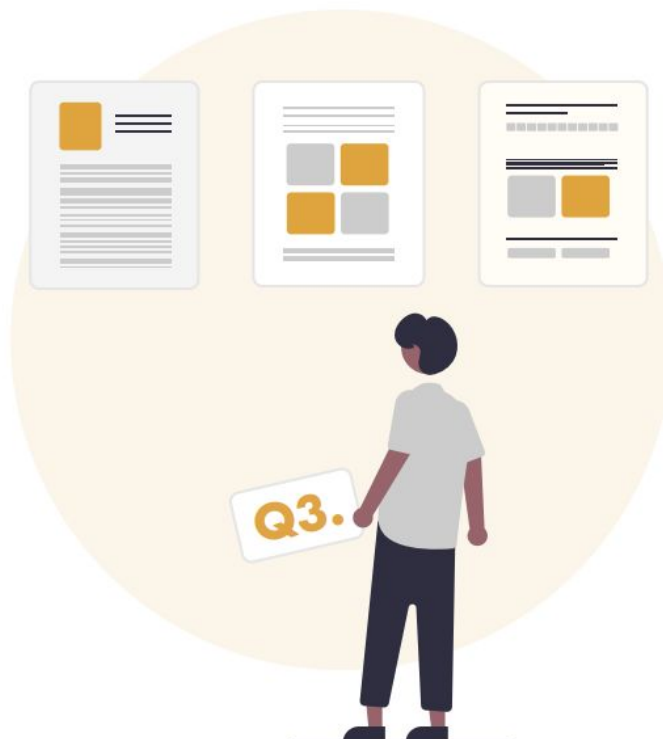
▶ アンケートに回答する

質問タイプごとに設定を変更。

左側のエリアは質問タイプごとに細かな設定をすることができます。



- ・ 単一選択か複数選択か
- ・ 必須回答か任意回答か
- ・ 選択項目をランダムに配置
- ・ 制限時間の設定 etc...



STEP 02

アンケートのデザイン

アンケートの見た目の印象は回答率に影響します。

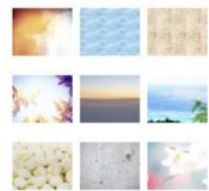
用意されている中から選択して、カスタマイズ。

デザインやコーディングの知識がなくても問題ありません。「デザイン詳細設定」ページではあらかじめ用意された背景画像やWEBフォント、UIパーツを利用してデザインを組み立てることができます。自社や質問内容に沿ったイメージのアンケートを簡単に作成しましょう！



背景

あらかじめ用意された背景画像やオリジナル画像、好きな背景色を指定することができます。アンケート画面を実際に見ながら、背景画像の明るさ調整ができるので見やすいアンケートを作成しましょう。



文字

文字は和文、英文合わせて200種類以上から選ぶことができます。アンケートの用途や雰囲気合ったフォント(文字)を設定してみてください。

セザンヌ墨東 Pro DB
テロップ明朝 ProN B
モトヤ教科書4
ゴトや段組リマルベリ6
ゴトや段組SHパーズ6
新正楷書CBSK1
太ミンA101

パーツ

アンケートを中央寄せか、左寄せにするかといったパーツの位置調整ができます。また、デフォルトの青いデザイン以外にもUIテーマがあるので、アンケートの雰囲気合ったUIテーマを選択してみるのもオススメです。



もっとカスタマイズしたい場合はCSSを記述。

「カスタムCSS」ページでは、文字色や余白幅などをCSSで自由に変更を加えることができるので、より柔軟なオリジナルデザインの作成ができるようになります。



- ・カスタムCSSはULTRAMARINE、ENTERPRISEプランを対象とした機能です。WEBプランでは使用できません。
 - ・コーディングの知識がある方を対象とした機能となっており、技術的なサポートや、具体的なコーディング方法はご案内しておりません。
 - ・記述したCSSは今後の仕様変更によって、動作しなくなる可能性がありますのでご理解のうえご利用ください。
- 仕様変更詳細につきましては、弊社から通知しておりますENTERPRISEプランアップデート・メンテナンス内容をご確認くださいませ。



アンケートは派手なデザインにする必要はありません。

アンケートは広告物ではないので目を引く派手さは必要ありません。回答者に読みやすい、回答しやすいと思ってもらえることが大切です。

文字の大きさや背景と文字とのコントラスト比などを調整してみましょう。



STEP 03

アンケートの公開

アンケートURLを公開して、回答を集めましょう。

アンケートの公開まで、もう少しです！

「公開」ページでは、アンケートの開始/終了の日時設定、繰り返し回答の制限やIP制限など、アンケート用途に合わせた各種公開設定を行うことができます。

アンケートの公開設定をしましょう。
アンケートの公開に関わる項目の設定をして公開開始・停止ができます。公開してたくさんの回答を集めましょう。

アンケートURL 未公開

公開設定名

アンケートにパスワードをかける OFF ON

公開開始日時を設定する OFF ON

日時によって自動的に終了する OFF ON

回答数によって自動的に終了する OFF ON

繰り返し回答を制限する OFF ON

回答をPCに制限する OFF ON

設定が完了したら、ページの一番下にある「アンケートを開始する」ボタンを押すことで、アンケートURLが発行され、アンケートに回答できるようになります。

ページタイトル

faviconの設定をする OFF ON

OGタグの設定をする OFF ON

Google Analytics 設定 OFF ON

回答完了後アクション

アンケートを開始して回答を集めましょう！

アンケートは公開されています

STEP 04

アンケート結果の分析

結果を分析して、次のアクションを計画しましょう。

回答結果は自動で集計されます。

分析の用途に応じて左メニューを切り替えて、結果をチェックしましょう。

ダッシュボード

全体の回答完了状況や回答結果を確認することができます。

全体を一通り確認することでアンケート結果の大枠を掴むことができるでしょう。



質問ごとの結果

それぞれの質問ごとにどんな回答がされたか、詳細をチェックすることができます。

選択形式やマトリクスタイプはグラフで、自由回答の質問はリストで表示されます。



回答者ごとの結果

回答者ごとの結果を確認することができます。

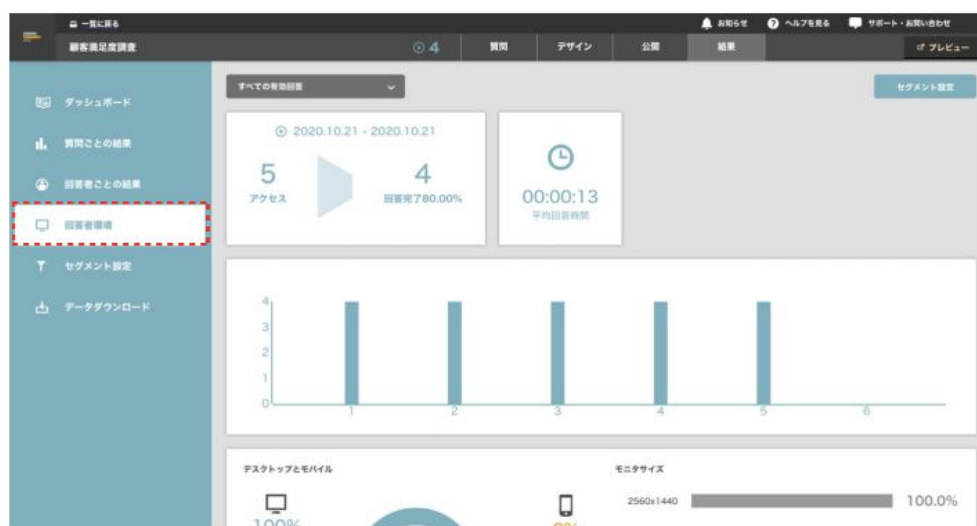
回答者のIPアドレスや、そのユーザーが回答にかかった時間、回答結果などを個々にチェックすることができます。



回答者環境

回答者の回答環境を確認することができます。

PCとモバイルの割合、モニタサイズ、アクセスしたブラウザの種類等。



回答者環境を次のアンケートに活かしましょう。

モバイルでのアクセスが多ければ、モバイルに適した質問構成に変更するなど、次のアンケート作成に活かしましょう。

セグメント設定

回答開始日時や回答内容といった条件で絞り込み、セグメント(グループ)を作成できる機能です。作成したセグメントは、ダッシュボードや質問ごとの結果でそのセグメントのみに絞って回答をチェックできるほか、該当のセグメントのデータをダウンロードすることも可能です。

セグメント設定をしましょう。
条件を設定すると、集計結果画面でセグメントが選択できるようになります。

セグメント名: 名称未設定セグメント

回答開始日時で絞り込む: OFF ON

回答完了日時で絞り込む: OFF ON

公開設定で絞り込む: + 公開設定を選択

回答で絞り込む: 回答条件設定

同一IPを排除する: OFF ON

未回答者を含める: OFF ON

集計対象から除外した回答者を含める: OFF ON

制限数を設定する: OFF ON

セグメント設定を保存

セグメント名 : 20代男性

STEP2で男性と回答

STEP3で20代と回答

「20代男性」に切り替えることで、「20代男性」のみに絞り込まれた結果が表示されます。

2020.10.21 - 2020.10.21

2 アクセス 2 回答完了

100% 0%

00:00:13 平均回答時間

STEP1 詳細を見る >

顧客満足度調査CREATIVE SURVEYのより良いサービス提供を目的としてアンケートを実施しています。質問は計15問で、10分程度で終了いたします。なお、ご協力いただいた方にはOOを贈呈しています。お客様から頂いた回答は

STEP2 詳細を見る >

あなたはCREATIVE SURVEYを友人知人にどのくらい勧める可能性がありますか？

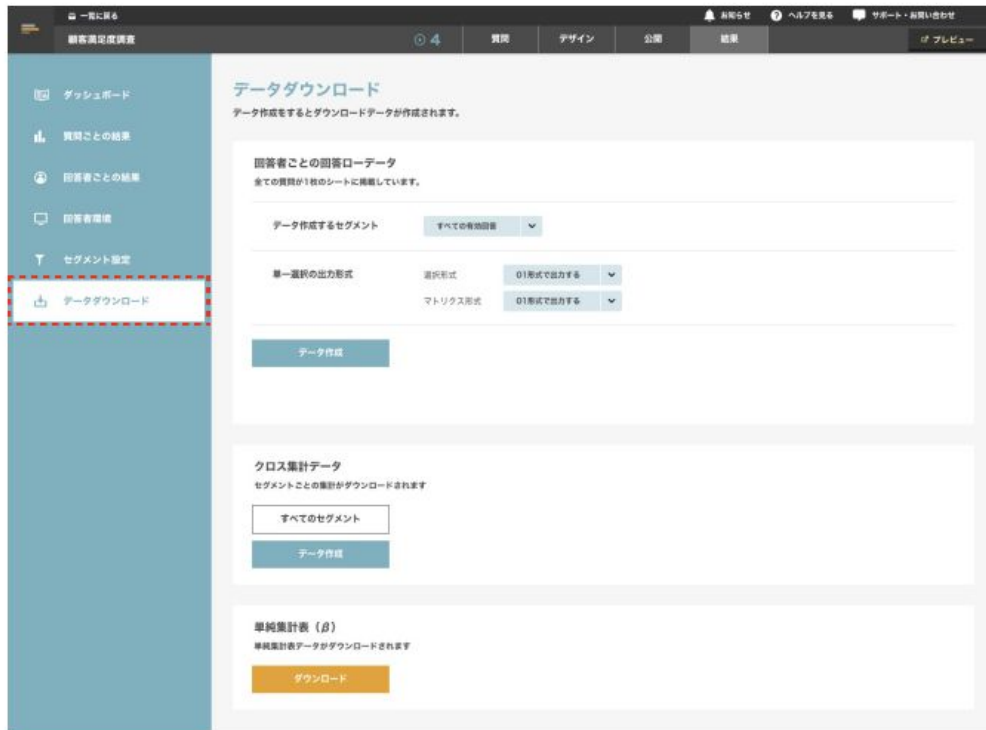
50

DETRACTORS 0 (0%)
PASSIVER 1 (50%)
PROMOTER 1 (50%)

0 1 2 3 4 5 6 7 8 9 10
0 0 0 0 0 0 0 0 1 0 1

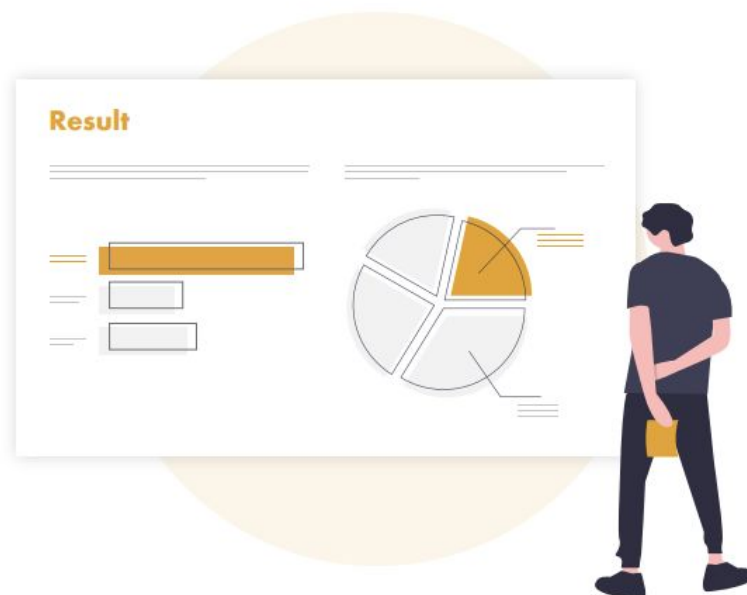
データダウンロード

回答結果のローデータ、クロス集計、単純集計のデータをCSV形式でダウンロードすることができます。回答データの作成が完了すると「データの作成完了」メールがアカウントに登録しているアドレス宛に届きます。



データ作成のタイミングに注意。

ダウンロードされる回答データは作成時点の回答データになります。新規回答があった場合は新たにデータ作成を実行する必要があります。



次世代アンケート・ヒアリングツール

 **CREATIVE SURVEY**

機能の詳しい使い方についてはこちら！



ヘルプサイト